

NWC



NWO Nightgoblin Standard Field Uniform



# REVENGE FOR MORGRIM!

FROM THE CREATORS OF "RIKEK" CLAN

# NWO

NWO PRODUCTIONS INC. PRESENTS

IN ASSOCIATION WITH BLOODMOON PICTURES AND KARO STUDIOS

A SNIK AND ZERG PRODUCTION A MUSHROOM FILM

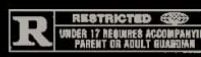
ALEXANDER BRUCKBAUER "NWO" CUONG TON TILL WEINAND TOBI SAULICH

JAKOB "THE HELM" SCHILLINGER MUSIC BY WILDORK DRUMS AND SKULLROTT ALL NIGHT

COSTUMES BY SIRI BLUNK DIRECTOR OF PHOTOGRAPHY ALEXANDER BRUCKBAUER

CUONG TON ALEXANDER SCHMITT A STORY BASED ON THE LIFE OF MORGRIM GORGUL

DIGITAL ART DIRECTOR SARAH DEGROOT DIRECTED BY SPIELLEITUNG



[WWW.NIGHTGOBLINWORLDORDER.COM](http://WWW.NIGHTGOBLINWORLDORDER.COM)

# Material

Bevor es losgeht benötigt Ihr:

- schwarzen Stoff
- schwarzes Garn
- Stoff mit Schachbrettmuster  
(kann man zur Not auch aufmalen)
- Stecknadeln
- Kreide

# Maßnahmen

um das Schnittmuster für die Nachtgoblin Kutte zu erstellen benötigt man folgende Maße:

A = Schulter bis Boden

B = Schulter bis Hüfte

C = Schulter bis Tallie

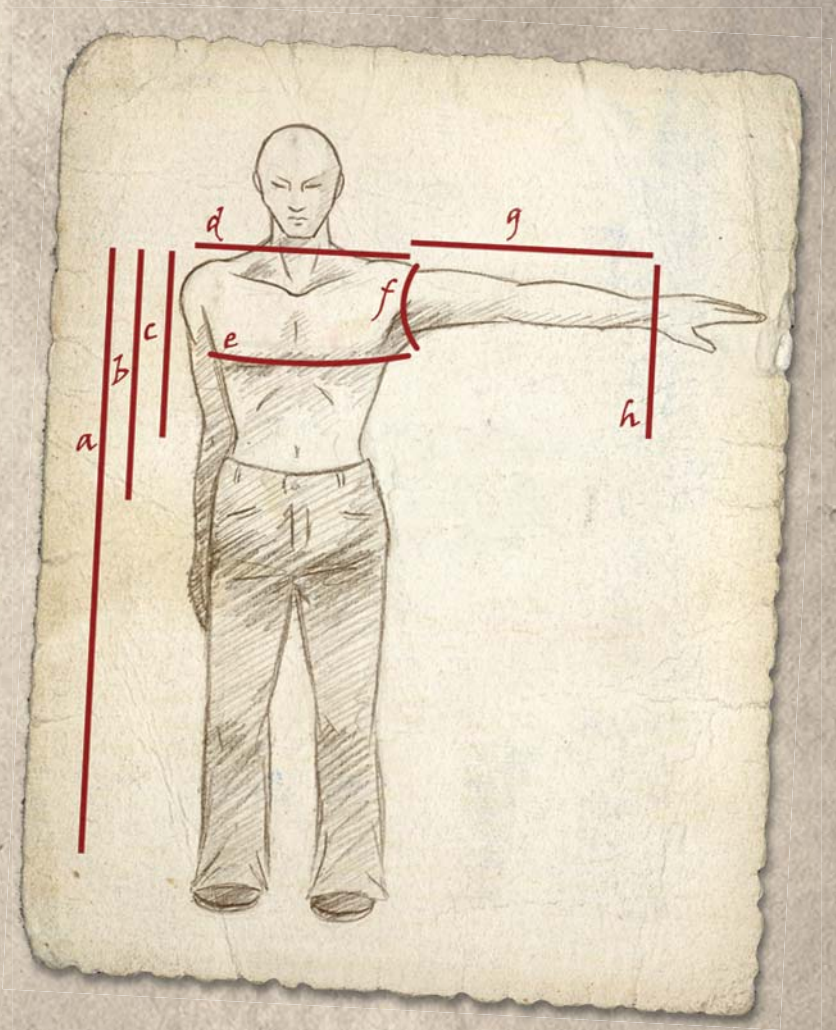
D = Schulterumfang  
(geviertelt)

E = Brustumfang  
(geviertelt)

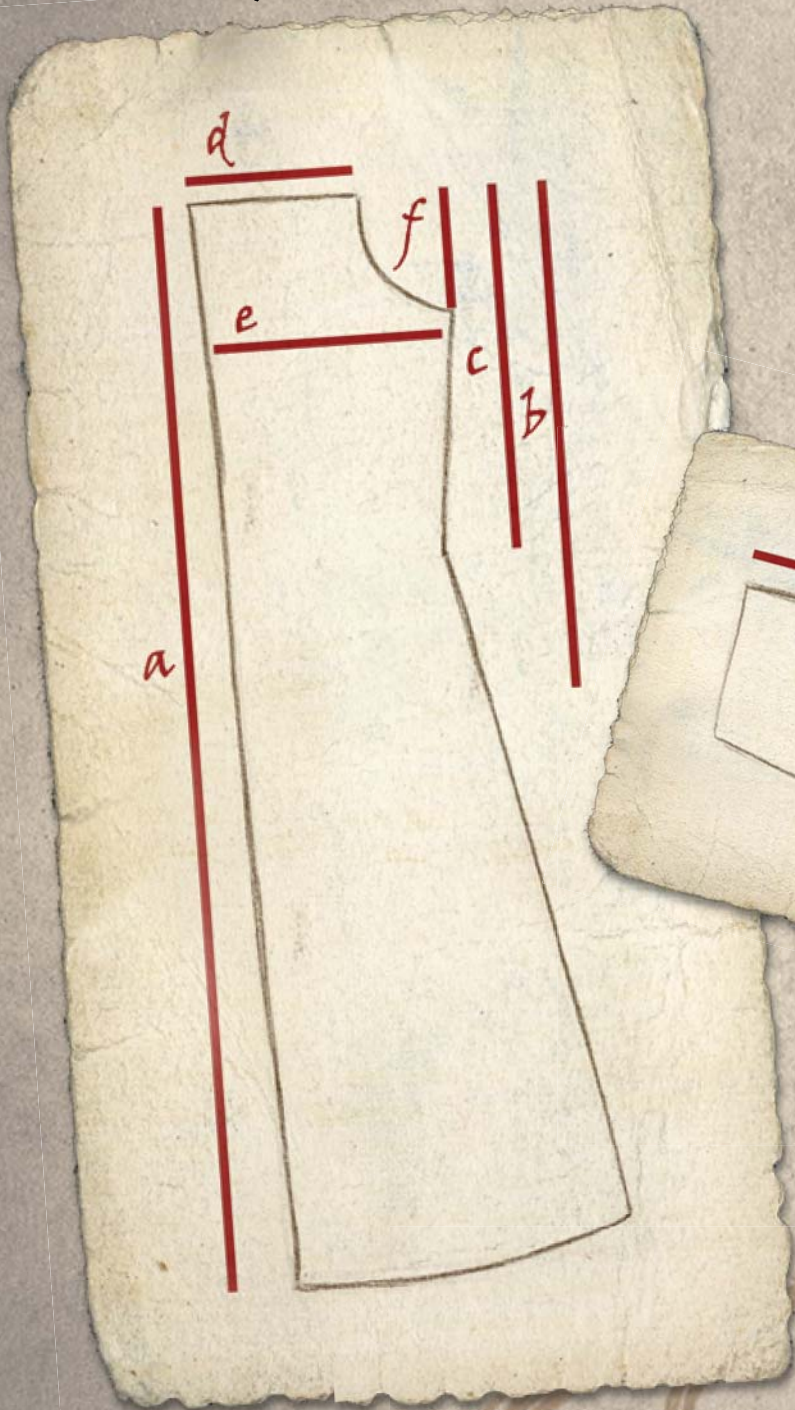
F = Armumfang (halbiert)

G = Armlänge

H = zwischen 20 und 30 cm (je nach Körpergröße)



Schnittmuster für  
die Kutte



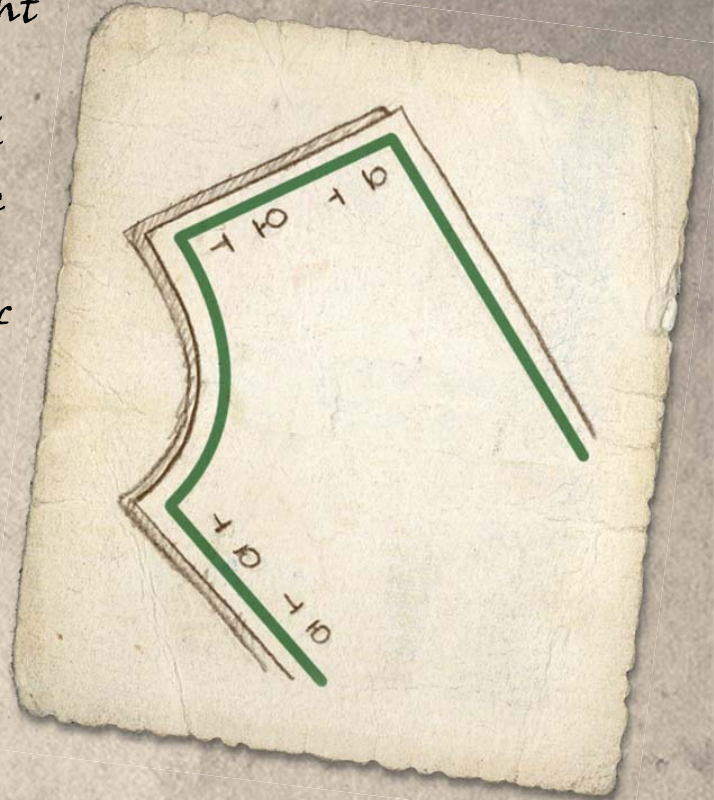
Schnittmuster für  
die Ärmel

GobLins ruLe  
ORCs dRule



## Zuschneiden

Nachdem Ihr das Schnittmuster für die Kutte und die Ärmel nach Euren Maßen erstellt habt werden diese aus dem schwarzen Stoff herausgeschnitten. Ihr braucht vier Mal die Kutte (zwei rechte und zwei linke Teile) und vier Mal die Ärmel (auch wieder zwei rechte und zwei linke Teile). Ihr könnt bei den Ärmeln aber auch den Stoff doppelt legen und das rechte und linke Teil so in einem haben und müsst später nur noch eine Seite zusammennähen.



### WICHTIG!

Bevor Ihr die einzelnen Teile ausschneidet markiert (am besten mit Kreide) noch gut zwei Zentimeter Nahtzugabe zu Eurer eigentlichen Größe hinzu. ;-)  
Ansonsten ärgert Ihr Euch wenn es nach dem zusammennähen nicht mehr passt, denn wenn es zu groß ist könnt ihr es immer noch enger machen.

WAAAGH!!!

## Erste Anprobe

Ihr steckt die Einzelteile der Kutte auf links mit den Stecknadeln zusammen und probiert so ob die Kutte die gewünschte Größe hat. Wenn nicht, die Stechnadeln enger stecken.



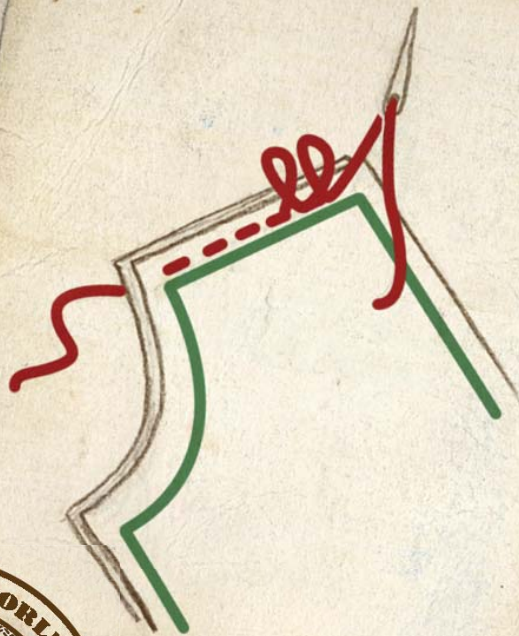
## WICHTIG!

Ihr dürft die Kutte nicht zu eng nähen denn Ihr müsst sie ja noch ohne größere Probleme an- und ausziehen können.

## Zusammennähen

Zuerst werden die Schulterteile zusammengenäht, danach die äußere Seite der Kutte und die Rückseite. Lasst rund um den

Arm noch ein wenig frei damit Ihr nachher beim Annähen der Ärmel noch ein wenig tricksen könnt wenn es nicht ganz passt.



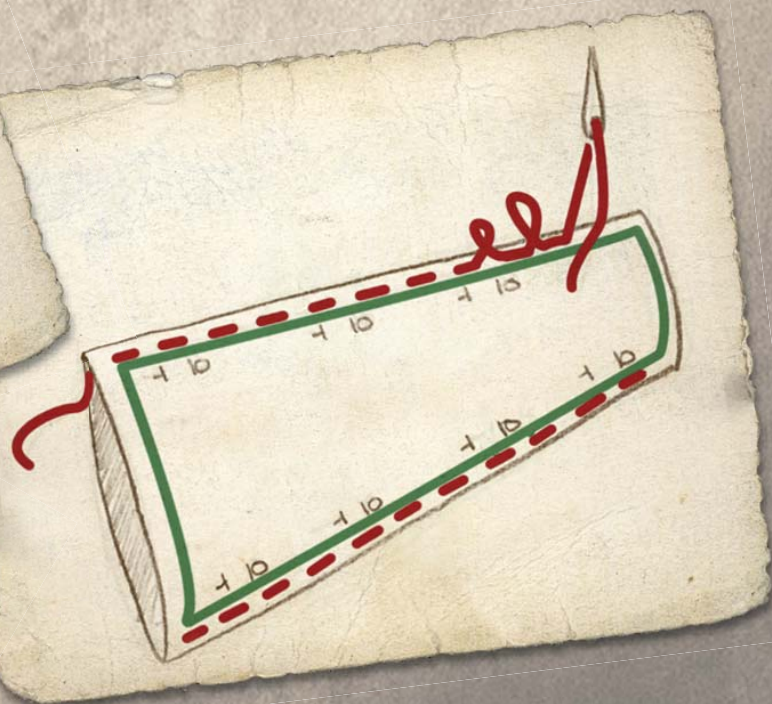
Beim vorderen Teil dürft Ihr nur bis einer Handbreite unterhalb des Schrittes zunähen, denn durch den so entstehenden Schlitz fällt die Kutte sehr schön.



## Ärmel annähen

Nun nehmt Ihr ein rechtes und linkes Ärmelteil und steckt die langen Seiten mit Stecknadeln zusammen.

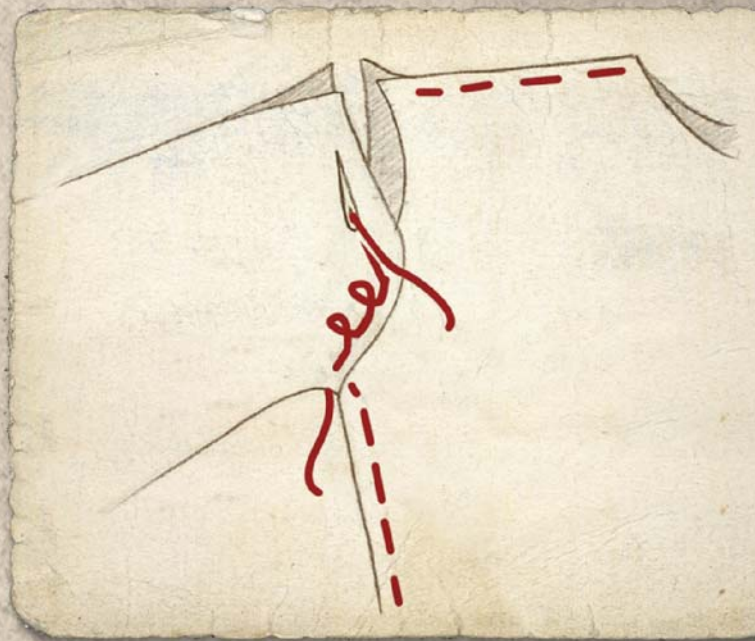
Entlang dieser Seite näht ihr nun die beiden Teile zusammen, lasst aber zum Ende der Schulter hin ein wenig frei damit es nachher einfacher ist Ärmel und Kutte zusammen zufügen.





Ist dies getan steckt ihr Sie an die Kutte und kontrolliert durch eine Anprobe ob die Längen beider Ärmel stimmen und nehmt eventuelle Korrekturen vor. Sobald alles stimmt näht Ihr den Ärmel der Seite entlang fest.

Achtet darauf das ihr den Stoff gleichmäßig festnäht und kein überschüssiger Stoffwulst entsteht. Sollte dies jedoch der Fall sein könnt ihr mithilfe des noch offenen oberen und unteren Teils der Kutte diese korrigieren und kaschieren.



## Anprobe der kompletten Kutte

Nach all diesen Schritten probiert ihr die Kutte nochmals an. Sollte nun alles stimmen versäumt ihr den Halsausschnitt, den Schlitz und den Saum von Kutte und Ärmel.

## Der letzte Schliff

Was wäre ein Nachtgoblin ohne sein Markenzeichen. Nun nähen wir an den Saum von Ärmel und Kutte noch ein Stück zweireihiges Schachbrettmuster Stoff.



Solltet Ihr im Laufe des Nähens den Fehler gemacht haben das die Ärmel oder die Kutte zu kurz geworden sind könnt ihr den Stoff, anstatt ihn auf die Kutte zu nähen, unten drann nähen.

